

Duurzame landbouw –
Gezond voedsel - Vitaal platteland

Bestrijdingsmiddelen & de praktijk

Duurzaam gebruik en oplossingen

Dr. Peter Leendertse (CLM)
Senior adviseur & adjunct directeur



1 juni 2022

Bestrijdingsmiddelen in de praktijk

Onderdeel van de gewasbescherming



Sporen van bestrijdingsmiddelen in milieu

stro



rozen

groente



koolmeesjong

lucht

veevoer

kerkbalken

insecten

vleermuizen



buxus

bodem

water

mest

urine

zwaluweieren

bijen

bollen

fruit

luijer

melk

grondwater

bier



groencompost



aardbeien

Inzichten in negatieve effecten

-Normoverschrijdingen oppervlakte –en grondwater

-Effecten op natuurlijke vijanden

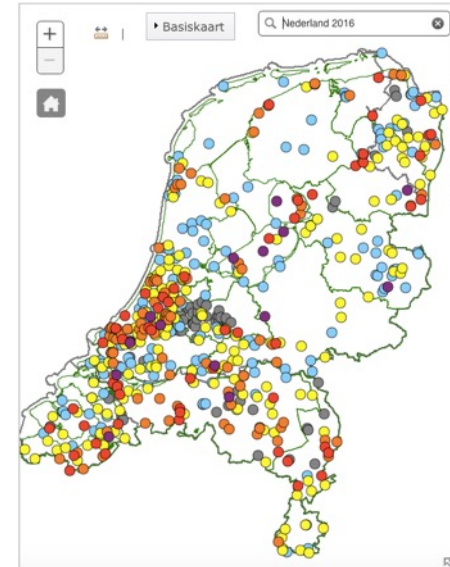


-Effecten op bijen



-resistente schimmel & humaan risico
(azolen & Aspergillus)

-relatie met Parkinson



Overheidsbeleid gewasbescherming

-Toelatingsbeleid Ctgb

ctgb

-Besluit activiteiten leefomgeving I & W

-Gezonde Groei, Duurzame Oogst (2013-2023) LNV

-Uitvoeringsprogramma Toekomstvisie 2030 LNV

-EU richtlijn Duurzaam gebruik pesticiden



-KRW (Kader Richtlijn Water 2027)

-Farm to Fork strategie

Uitvoeringsprogramma

Toekomstvisie gewasbescherming 2030

1. Planten weerbaar
2. Landbouw en natuur verbonden
3. Nagenoeg geen emissies en residuen

-153 acties

Actie: Telers, adviseurs en erfbetreders gaan proactief samen leren

-0 (nul) regels

Actie: Het ministerie van LNV gaat in gesprek met het ministerie van OCW.

Acties liggen nu grotendeels bij sector: is dat verstandig?

RICHTLIJN 2009/128/EG VAN HET EUROPEES PARLEMENT EN DE RAAD

van 21 oktober 2009

tot vaststelling van een kader voor communautaire actie ter verwezenlijking van een duurzaam gebruik van pesticiden



-geïntegreerde gewasbescherming

-verbod/beperking in gebieden bestemd voor onttrekking voor drinkwater

-verbod/beperking in Natura 2000 gebieden

-verbod bij kwetsbare groepen (parken, speelplaatsen, sportterreinen, zorginstellingen)

-beperking risico omwonenden

Geïntegreerde gewasbescherming (IPM)

1. Preventie



2. Monitoring ziekten, plagen & via schadedrempels beslissen



3. Biologische bestrijding of mechanisch ingrijpen



4. Beperkt chemisch met emissiereductie



IPM in Nederland: tussenevaluatie

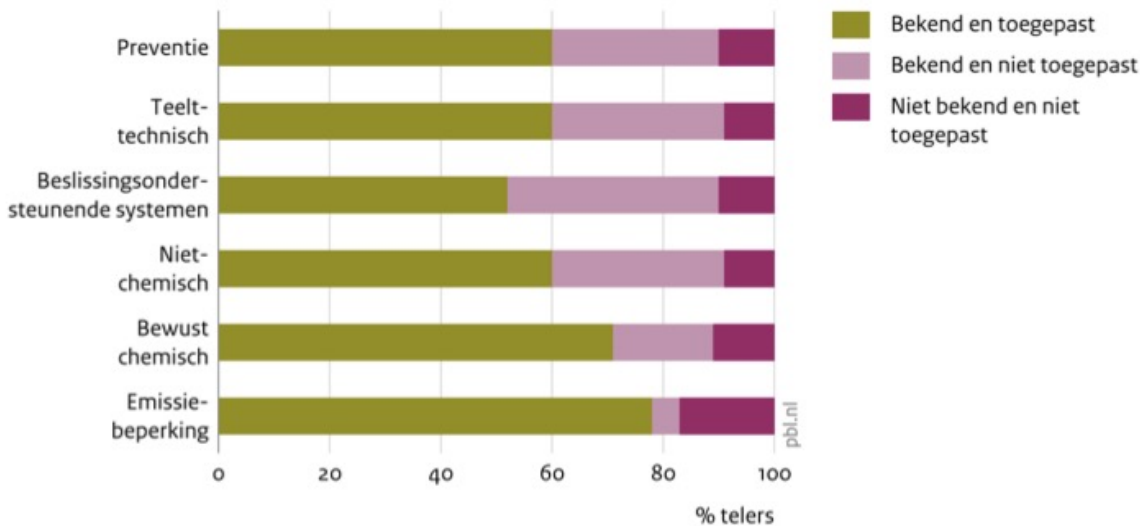
Gezonde Groei, Duurzame Oogst



Planbureau voor de Leefomgeving

Geïntegreerde gewasbescherming: focus op chemie

Kennis en toepassing van maatregelen geïntegreerde gewasbescherming bij telers, 2018



Bron: CLM

Geïntegreerde gewasbescherming nader beschouwd

21 juni 2019

Overheid dwingt meer IPM niet af

Toolbox Emissiebeperking

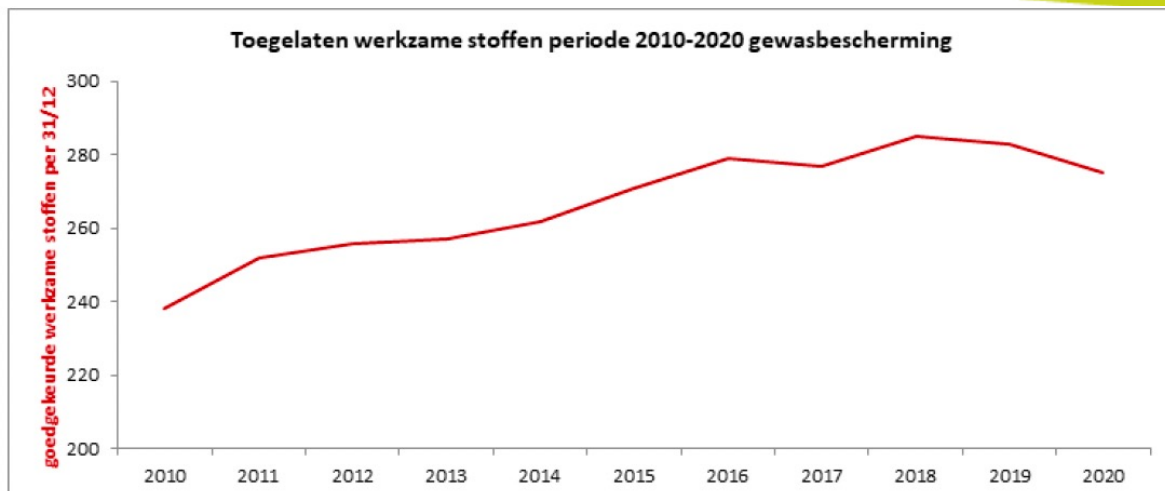
[Toolbox](#)[Erfemissiecoach](#)

- Praktische handvatten om emissie van gewasbeschermingsmiddelen naar het oppervlaktewater te verminderen.
- Door:
 - Informatiekaarten en –video's,
 - Erf- en perceelemissiescan,
 - Erfemissiecoach
 - Emissiereductieplannen
- Partners: Nefyto, Unie van Waterschappen, Agrodix, LTO Nederland, Cumela en CLM

**Veel aandacht voor
emissiebeperking, inspanning van
stakeholders en telers**

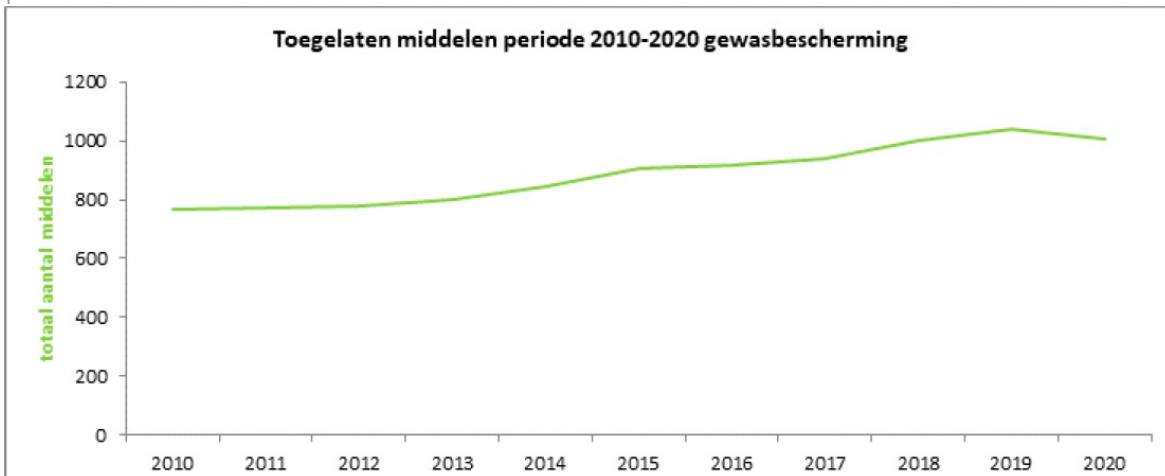


Toegelaten werkzame stoffen en middelen



2010-2020:
Stijging van 240 ->275

**Wel knelpunten rond
specifieke
middelverboden**



Boerderij: 14 maart 2022

**Ware kaalslag aan
gewasbeschermingsmiddelen**

Bron: jaarrapport Ctgb 2020

NVWA ziet dalende naleving in toepassing van gewasbescherming

NIEUWS AKKERBOUW JOB HIDDINK 18 MAA 2022 OM 14:25UUR



De naleving van wet- en regelgeving bij het gebruik van gewasbeschermingsmiddelen in open teelten is tussen 2015 en 2019 met 15 procent gedaald. Het nalevingspercentage lag in 2019 op slechts 67 procent. Dat blijkt uit onderzoek van de Nederlandse Voedsel- en Warenautoriteit (NVWA).



Toename afzet in 2020 (7% t.o.v. 2019)

-Glyphosaat 20% toename naar 767.327 kg

Boven de norm in bronnen voor drinkwater

-Bentazon 25% toename naar 22.387 kg

Boven de norm in grondwater voor drinkwater

-Metam-natrium verdubbeld naar 71.350 kg

Een bufferzone van ten minste 30 meter moet toegepast worden tot de kadastrale grens van woningen en overige verblijfplaatsen waar mensen langere tijd verblijven, zoals scholen, winkels, bedrijven, kantoren, sportterreinen en recreatieterreinen.

Om omstanders, omwonenden, vogels, zoogdieren en aquatische organismen te beschermen, moet de bodem direct na toepassing worden afgedekt met gasdichte folie van het type TIF (Totally Impermeable Film) gedurende een periode van tenminste 42 dagen.

Bij het gereedmaken van de toedieningsapparatuur, het verhelpen van storingen en het inwendig schoonmaken van de apparatuur een volgelaatsmasker dragen met A2-filter, bij voorkeur voorzien van een aanblaaseenheid. Het filter tijdig maar niet later dan 1 maand na ingebruikname vervangen. Indien het filter als gevolg van een calamiteit aan hoge concentraties van het middel in de lucht heeft blootgestaan, deze dan direct vervangen.

Risico voor gezondheid

Opgebruik tot sept 2022

-imidacloprid verviervoudigd naar 562 kg

Risico voor bijen en water

Opgebruik tot 1 jan 2022, wel toegestaan als biocide

Het kan in de praktijk!

- Niet chemische maatregelen & innovatie

- Regionaal: Schoon Water



- Markt: Planet Proof, Beter voor Natuur Boer, Bio.



- Chemievrij buiten de landbouw

OnkruidVergaat.nl

Geslaagd

Wegwijs in niet-chemische bestrijding

Niet-chemische maatregelen

- Mechanische onkruidbestrijding (GPS, camera-gestuurd, robots)
- Biologische bestrijders inzetten of stimuleren (akkerranden, hagen).
- Groene middelen
- Verwarringstechnieken
- UV-licht





- In landbouw 70% minder milieubelasting van gewasbeschermingsmiddelen in water in Brabant
- Ook hier is IPM vrijwillig
- Duurzaam advies van onafhankelijke adviseurs



www.schoon-water.nl
@overschoonwater





Boeren en tuinders dragen bij aan Schoon Water voor Brabant!



www.schoon-water.nl

"Door toepassing van GPS sectieaansturing en de Wingsprayer op mijn bedrijf, komt er minder gewasbeschermingsmiddel in het oppervlakte- en grondwater."

Toon van der Heijden,
akkerbouwer



Deze boerderij staat in een bijzonder gebied! Het is een grondwaterbeschermingsgebied waar Brabant Water drinkwater maakt. Door het verminderen van gewasbeschermingsmiddelen houden we het grondwater schoon. Zo zorgen we samen voor lekker en zuiver drinkwater, nu en in de toekomst.

Bovenwettelijk duurzaam in de keten

- Planet Proof, Beter voor, Bio.



- Ambitie sierteelt

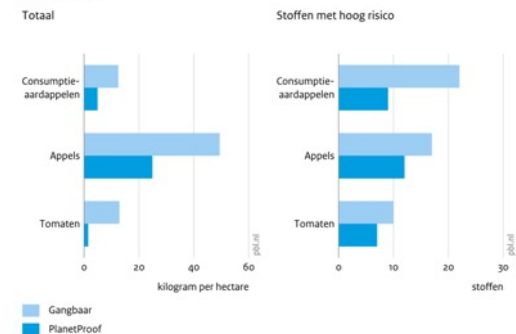


Duurzaamheidschema's bevatten bovenwettelijke eisen aan gewasbescherming, zoals:

- meer preventie en niet-chemisch
- beperken hoog risico-stoffen en/of kilo's
- residu-eisen

En zijn **in de praktijk** uitvoerbaar.

Verbruik van gewasbeschermingsmiddelen in conventionele en PlanetProof-teelten, 2016



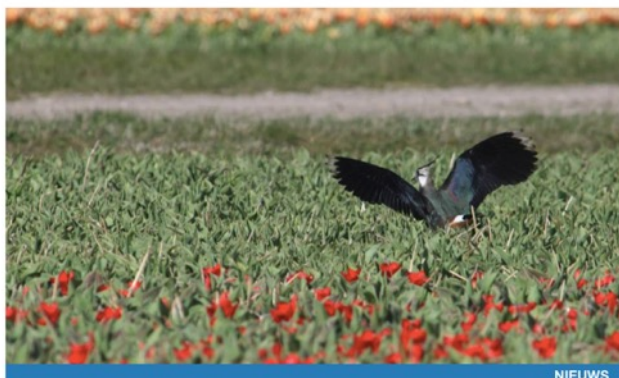
Bron: CLM

Meerprijs voor duurzame teelt

- Duurzame teelt kost inspanning en euro's
- Met beperkte meerprijs voor duurzame teelt is veel mogelijk.
- Support overheid gewenst!

Nieuwe Oogst

Veehouderij Akker- & Tuinbouw Algemeen

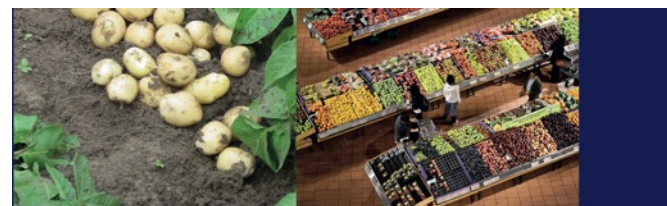


© Vidipfoto

NIEUWS

Greenpeace vraagt Schouten om eerlijke prijs voor boer

ALGEMEEN RENÉ BOUWMEESTER 11:17 2018 OM 08:10UUR



Quickscan
Meerprijs PlanetProof

Eric Hees
Jenneke van Vliet
Peter Leendertse

Mogelijkheden toelating

- a. Verbieden van risicomiddelen die niet passen in IPM

- b. Risicomiddelen die IPM ondersteunen onder restricties toelaten (gecontroleerde distributie), onder voorwaarde dat dit de totale milieulast verlaagd.



Gewasbeschermingsmiddelen
op recept?

Analyse van een receptuursysteem

Eric M. Hees, Jenneke van Vliet, Monique F. Mul en
Peter C. Leendertse

Verbieden van toepassingen

Round up (glyfosaat) toelating voor doodspuiten gras & groenbemesters past niet bij IPM en remt innovatie



Al in 2008: Tipkaart Schoon Water :
*Mechanisch onderwerken werkt, dus
stop met glyfosaat*



Wat te doen?

- Faciliteren groene middelen: maak apart loket bij Ctgb!
- Loskoppelen verkoop & advies.
- Doelen en regelgeving koppelen aan Uitvoeringsprogramma inclusief IPM-eis.
- Rem op risicomiddelen die niet passen in IPM, sturing via gecontroleerde distributie.
- Waardering voor duurzame teelten (meerprijs in keten, support overheid)

Red de lente



Nieuwe podcastserie 'Red de lente'

De impact van bestrijdingsmiddelen op mens en milieu, zestig jaar na Silent Spring.

En...wat kan jij doen om de lente te redden?

Zoek "Red de lente " op je favoriete podcastmedium.

