



Ministerie van Landbouw,
Natuur en Voedselkwaliteit

Gezamenlijk werken aan de transitie van het landelijk gebied

Regieorganisatie Transitie Landelijk Gebied

Marc Hameleers

06-51833256

m.a.h.m.hameleers@minInv.nl

Manager Kennis & Capaciteit

RTLG/Netwerkfaciliteit

31 oktober 2023





Onze gezamenlijke opgave: transitie naar een toekomstbestendig landelijk gebied

- › De grond in Nederland wordt al decennia te intensief gebruikt. Veel natuur en oppervlaktewater is in slechte staat.
- › Klimaatverandering heeft impact op de inrichting van het landelijk gebied.
- › Het kabinet wil een transitie van het landelijk gebied voor natuurherstel, verbeteren waterkwaliteit en beperken uitstoot broeikasgassen.
- › Het Nationaal Programma Landelijk Gebied geeft hiervoor het kader. Provincies krijgen regie om de transitie per gebied vorm te geven.





RTLG: Regieorganisatie Transitie Landelijk Gebied

- RTLG is van Rijk en Provincies (IPO) samen.
- RTLG heeft twee hoofddoelen:
 - *Doel 1*: ondersteunen en faciliteren van provincies en de andere overheden in het bereiken van de NPLG doelen
 - *Doel 2*: zorgen voor een integrale beoordeling van de gebiedsprogramma's
- RTLG organiseert de integrale toetsing van de gebiedsprogramma's en zorgt voor de financiering uit het Transitiefonds.
- RTLG denkt en discussieert mee met beleidsvorming op basis van kennis en ervaringen uit de provincies.
- Dit helpt provincies om goede en goed uitvoerbare gebiedsprogramma's te maken.
- En het helpt Rijk om te zorgen dat de doelen van het NPLG kunnen worden behaald.





Waar kent u RTLG mogelijk al van?

- › Provinciale versnellingsvoorstellen...
- › SPUK Voorbereidingskosten PPLG...
- › Spelregels rondom het Transitiefonds...
- › Communicatie met de landsdelenteams...
- › Begeleiding van enkele RegioDeals...
- › Netwerkconferentie Boven het Maaiveld
- › De Transitieschool en kennis-kuilsessies...
- › De Nationale Grond Bank...
- › ...

> **DG REGIEORGANISATIE TRANSITIE
LANDELIJK GEBIED (RTL)**

> Oktober 2023



DG RTL
Johan Osinga



Bestuursadviseur DG
Osinga
**Leontien Kist –
van Loen**

Medewerkers
overleg

Managementondersteune
r DG
**Corina de Groot-
Schüller**

Managementondersteuner
DG
Vacature

Netwerkfaciliteit

Programmabureau

**Programma Uitvoering
Aanpak Piekbelasting**

Programmabeheersing

Rijkskaders



Directeur
Netwerkfaciliteit
Fred van de Wart



Directeur
Programmabureau
Transitie
Marieke Mossink



Programmadirecteur
**Uitvoering Aanpak
Piekbelasting**
Henk Mulder



Manager
Programmabeheersing
en Risicomanagement
**Ghislaine van der
Haar**



Manager
Rijkskaders en
Interne Organisatie
Sander Band




MT-lid Netwerkfaciliteit
Manager Kennis &
Capaciteit
Marc Hameleers



MT-lid Programmabureau
Manager Landsdelen
Noordwest, Zuidwest en Zuid
Mariska Harte



MT-lid Programmamanager
Beleid en Uitvoering
plv. directeur
Lexje Rietveld




MT-lid Netwerkfaciliteit
Manager Communicatie
&
Omgevingsmanagement
Daniëlle Cardozo



MT-lid
Programmabureau
Manager Landsdelen
Noord en Oost
Renze Portengen



MT-lid
Programmamanager
Regionale Uitvoering
Jan Hofsteenge



MT-lid Netwerkfaciliteit
Manager Grondzaken
**Stephon van der
Hulst**



MT-lid Programmabureau
Manager
Gebiedsoverstijgende
projecten
Bart van Bussel



MT-lid
Programmamanager
Kennis en Expertise
Tamar Schrofer



Het programmabureau - Landsdelenteams

- › De landsdelenteams zijn **eerste aanspreekpunt** voor provincies en de andere overheden.
- › Vier kerntaken:
 1. Actief participeren in maak- en uitvoeringsproces gebiedsprogramma's
 2. Signaleren van knelpunten in de praktijk ten behoeve van het NPLG-beleidsproces
 3. Regie op de beoordeling van de gebiedsprogramma's en financieringsverzoeken
 4. Andere werkzaamheden met een sterk integraal en gebiedsgericht karakter. O.a Regio Deals en NOVEX-gebieden

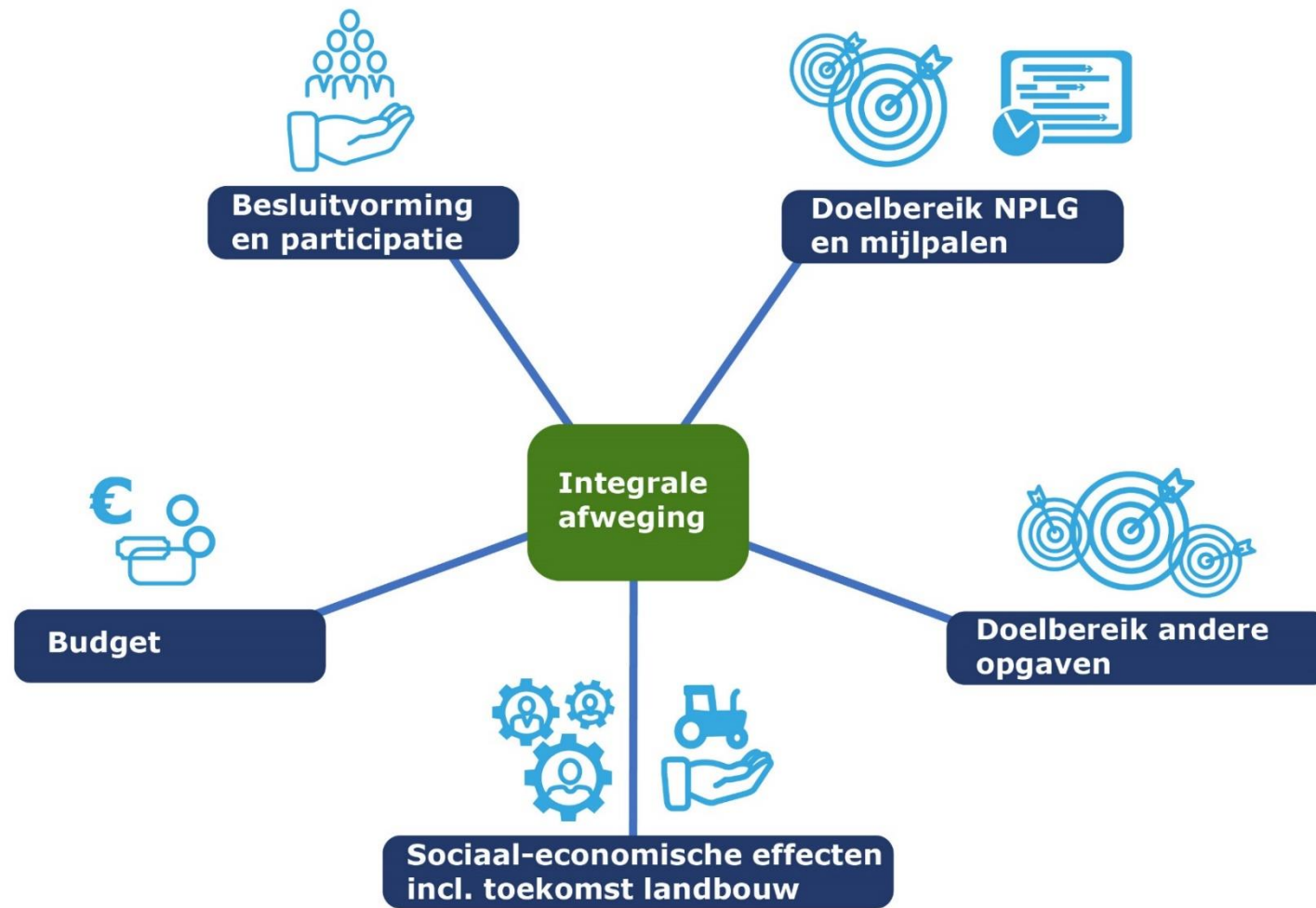
Er zijn vijf landsdelenteams:

- team Noordwest: Noord-Holland, Utrecht, Flevoland
- team Zuidwest: Zuid-Holland, Zeeland
- team Noord: Groningen, Drenthe, Friesland
- team Oost: Gelderland, Overijssel
- team Zuid: Noord-Brabant, Limburg



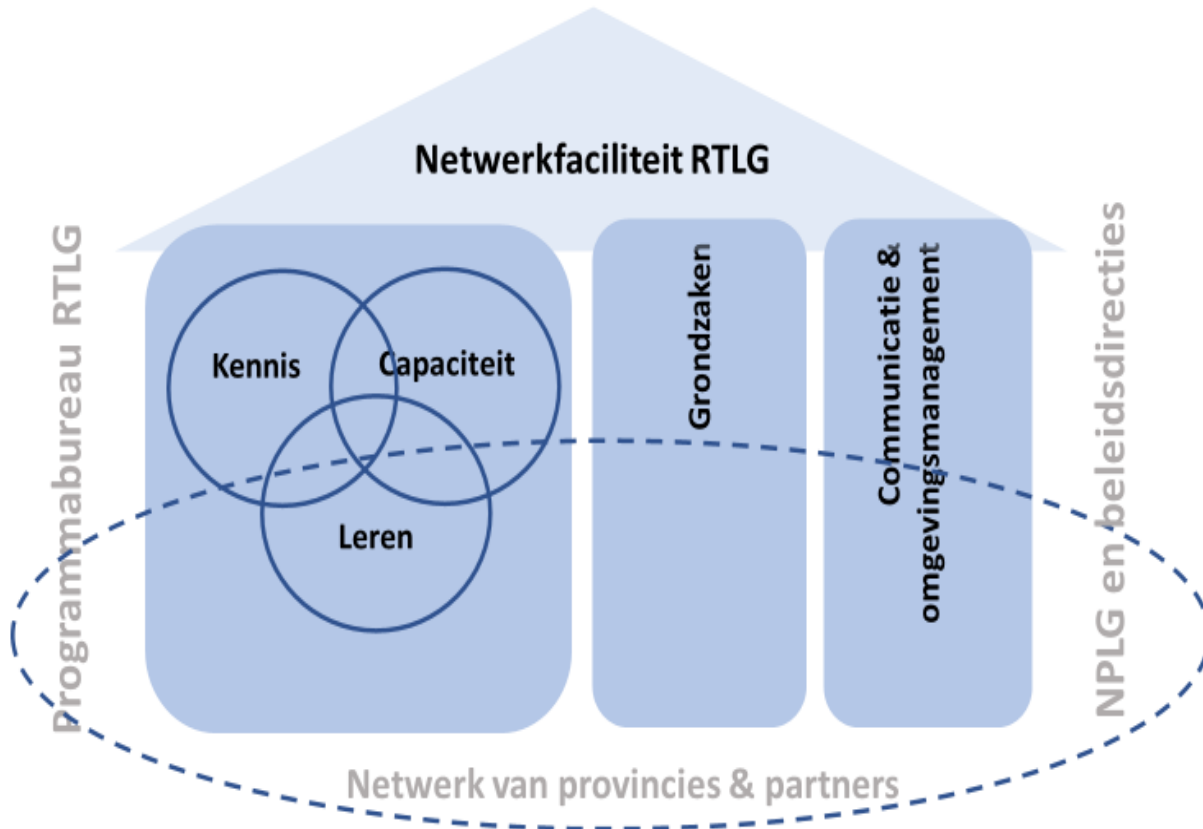
Spelregels en beoordelen via integrale afweging

Vereisten voor beslissing rijksbijdrage





De Netwerkfaciliteit: makelaar in kennis en capaciteit



- > Vraaggerichte ondersteuning provincies & partners
- > 3 teams:
 - Kennis & capaciteit
 - Grondzaken
 - Communicatie & omgevingsmanagement
- > **Kennis & capaciteit** – 3 thema's:
 - Capaciteit en competenties
 - Kennis ontsluiten en ontwikkelen
 - Lerende aanpak



Waarom kennis, capaciteit & leren?

- › De transitie van het landelijk gebied is een zoekproces gericht op het samen vinden en realiseren van een nieuw evenwicht
- › Vraagt om adaptief vermogen en een lerende aanpak:
 - samen experimenteren, reflecteren, aanpassen en vernieuwen (“struikelend voorwaarts”)
 - ontwikkelen, delen en ontsluiten van nieuwe kennis
 - opleiden, versterken en ontwikkelen nieuwe competenties



Kennis

- › Ontsluiten en praktisch toepasbaar maken van bestaande en nieuwe kennis voor de praktijk van gebiedsprocessen
- › Verbeteren verbinding van nieuwe vragen/behoefte uit de praktijk van gebiedsprocessen met de kennisontwikkelaars / aanbieders
- › Verbeteren signalering, agendering en aanjagen van latente vragen op nieuw te ontwikkelen kennis/expertise
- › Inrichten netwerk gebiedsprocestrekkers, experts, kennisontwikkelaars en creatieve denkers



Eerste acties:

- ❖ Ontwikkelen strategie kennis
- ❖ Methode ontwikkelen voor sociaal economische impact analyse
- ❖ Inrichten kennisagenda/ methode vraagarticulatie
- ❖ Community of Practice Data en rekenmodellen t.b.v. gebiedsprogramma's (i.o. naar aanleiding van vragen provincies)
- ❖ Onderzoek ontwerp onderzoek met aansluitend enkele pilots
- ❖ Nationaal netwerk brede welvaart



Capaciteit en competenties

- › Beter benutten: bundelen, slim samenwerken, delen en benutten bestaande capaciteit en expertise voor gebiedsontwikkeling (KT)
- › Slim verbreden: curriculumontwikkeling GO, bevorderen van opleiden en instromen van nieuwe generatie gebiedsontwikkelaars en experts (M/LT)
- › Opbouwen netwerk, signaleren, verbinden en stimuleren



Eerste acties:

- ❖ Arbeidsmarktonderzoek: kansen+ belemmeringen en handelingsperspectief voor overheden en opleiders (i.k.v. gebiedsontwikkeling)
- ❖ Centraal loket met digitale faciliteit: samenwerking 6 RUO's rond data en capaciteit met als bijvangst:
 - ❖ Pilot projecten
 - ❖ Samenwerkingskansen tussen (mede) overheden in beeld
- ❖ Artikel 2 onderzoek met besluit van MNenS
- ❖ MoU met groene HBO-instellingen



Lerende aanpak

- › Organiseren van ontmoeting, dialoog en uitwisseling – leren - tussen partijen betrokken bij transitie
- › Samen opleiden, evalueren en innoveren in proces, inhoud en instrumenten
- › Delen van praktijken en inspirerende voorbeelden



- ❖ Netwerk overheden opbouwen en gezamenlijke werkwijze opzetten
- ❖ In kaart brengen leerbehoefte en leer- en kennisomgeving-> leerstrategie i.s.m. Kennis
- ❖ Transitie school verbonden met één of meer Community/-ies of Practice(s)
- ❖ “Boven het Maaiveld”: Inspirerende dag van kennis, ervaring uitwisselen en ontmoeten. Ook voor bestuurders (12 april '23 Landgoed Marienwaerdt)
- ❖ Lerende aanpak Gebiedsprogramma's en -aanpakken (handreiking, spelregels, ijkmoment, Gebieden Dagen, leren intern RTLG)
- ❖ Opleiding (bijv. Academie Gebiedsontwikkeling) en webinars (samen met Bij12)



RTLG: samen ontwikkelen, doen en leren

Integraal gebiedsgericht werken

